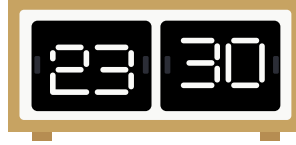
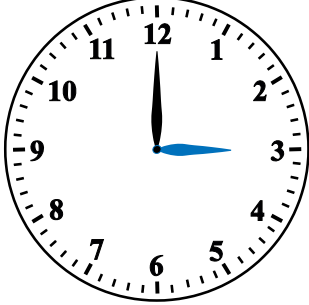


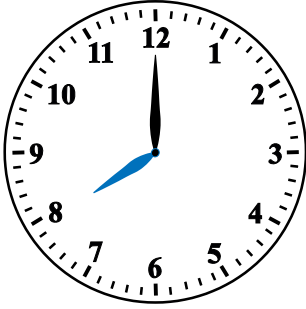
ZAMAN ÖLÇME



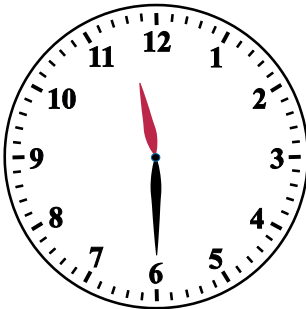
1. Aşağıdaki saatlerin kaçı gösterdiğini bulup okunuşları ile eşleştiriniz.



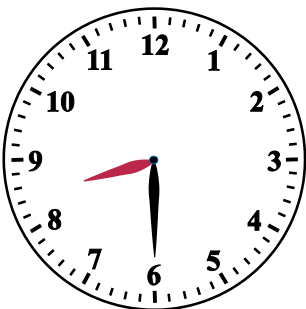
saat sekiz buçuk



saat on bir buçuk



saat sekiz

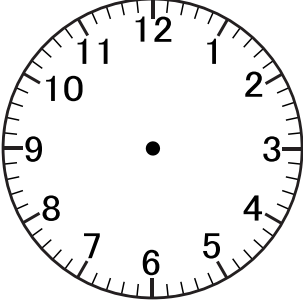


saat üç

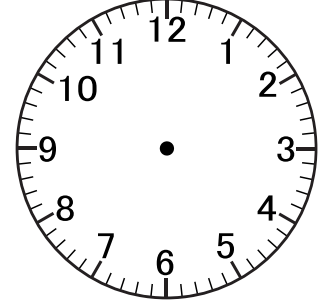
ZAMAN ÖLÇME



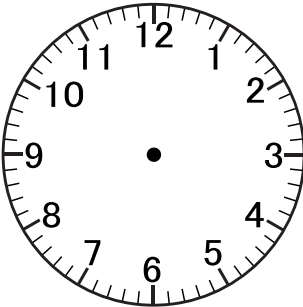
2. Altlarında sayısal olarak yazılışları verilen saatleri gösterin.



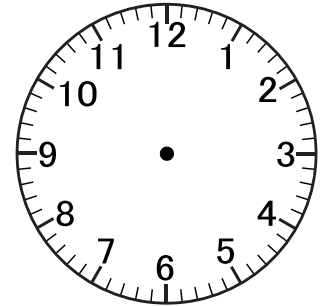
17.30



22.15



19.15



13.00

3. Yan tarafta okunuşları verilen saatleri örneği inceleyerek gösterin.

04.30



Sabah dört buçuk.



Öğleden sonra ikiye çeyrek var.



Öğleden sonra altı buçuk.



Sabah beş buçuk.