

Adı:
Soyadı:

2021-2022 EĞİTİM-ÖĞRETİM YILI
FATİH SULTAN MEHMET İLKOKULU 4. SINIFLAR
MÜZİK DERSİ 1.DÖNEM 2.YAZILI SINAVI

Puan:

*Doğru seçeneği işaretleyin. (20x5=100p)

1. Birbirine paralel 5 çizgiden oluşan müzik yazılarının satırlarına ne denir?

- A) Sol anahtarı B) Nota
C) Dizek D) Ölçü



2. Aşağıdakilerden hangisi nota değildir?

- A) sol B) la
C) fa D) ke

3. Dizekte kaç çizgi kaç aralık vardır?

- A) 3 Çizgi 7 Aralık
B) 10 Çizgi 10 Aralık
C) 5 Çizgi 4 Aralık
D) 6 Çizgi 8 Aralık

4. Müzikte sesleri göstermeye yarayan işaretlere ne denir?

- A) sol anahtarı B) nokta
C) nota D) sus işareti



5. Yukarıda gösterilen şarkının bittiğini gösteren bir ince bir kalın çizgiye ne ad verilir?

- A) Dizek B) Ölçü
C) Bitiş Çizgisi D) Aralık

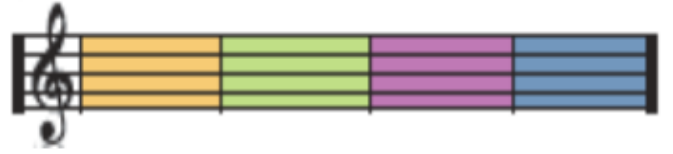
6. Yandaki işaretin adı aşağıdakilerden hangisidir?

- A) sol notası B) fa notası
C) sol anahtarı D) do notası



7. Müzikte bir vuruş süresince susulması gerektiğini gösteren işaret aşağıdakilerden hangisidir?

- A)  B)  C)  D) 



8. Dizeği dikey olarak eşit kutucuklara bölen düz çizgilere ne ad verilir?

- A) Dizek B) Sol Anahtarı
C) Nota D) Ölçü

9. "Seslerin sürelerini ölçmek için elimiz veya ayağımızla yaptığımız, aşağı ve yukarı yöndeki eşit süreli harekete denir."

Cümlesinde noktalı aşağıdakilerden hangisi yazılmalıdır?

- A) Dörtlük
B) Vuruş
C) Sus
D) Dizek



10. Sol anahtarından sonra gördüğümüz bu sayılara diyoruz."

Cümlesinde noktalı yere aşağıdakilerden hangisi yazılmalıdır?

- A) Sol anahtarı
B) Sus işareti
C) Ölçü belirteci
D) Bitiş çizgisi



11. İstiklal Marşının sözlerini kim bestelemiştir?

- A) Mehmet Akif ERSOY
- B) Osman Zeki ÜNGÖR
- C) Bayram TURHAN
- D) Eyyüp CEVİZLİ

12. Aşağıdakilerden hangisi milli birlik, beraberlik ve bağımsızlığımızın simgesidir?

- A)10. Yıl Marşı
- B) İstiklal Marşı
- C) Cumhuriyet Marşı
- D) Gençlik Marşı

13. Sare şarkı söylemeyi çok seviyor ve müzik aletlerine büyük ilgi duyuyor. Sare okulda hangi kulübe katılmalıdır?

- A) Spor kulübüne
- B) Müzik kulübüne
- C) Yeşilay kulübüne
- D) Tiyatro kulübüne



14. Görselde verilen müzik aletinin adı nedir?

- A) Davul
- B) Piyano
- C) Flüt
- D) Saz

15. Aşağıdakilerden hangisi, birlikte şarkı söylerken yapılan uygun bir davranış değildir?

- A) Şarkıyı bağırarak söyleyip, herkesten önce bitirmek.
- B) Şarkının sözlerini doğru ve anlaşılır biçimde söylemek.
- C) Şarkıya aynı anda başlayıp şarkıyı aynı anda bitirmek.
- D) Şarkıları uygun hızda ve gürlükte söylemek

16. Aşağıdakilerden hangisi doğal ses kaynağı değildir?

- A) Gök gürültüsü
- B) Dalga sesi
- C) Yağmur sesi
- D) Ambulans sireni



17. Aşırı yüksek ses ve gürültü aşağıdakilerden hangisine neden olur?

- A) İnsanın işitme ve sinir sisteminin bozulmasına
- B) İnsanın gözlerinin bozulmasına
- C) İnsanın sesinin bozulmasına
- D) İnsanın konuşmasının bozulmasına

18. Aşağıdakilerden hangisi belirli gün ve haftalarla ilgili müziklerden biri değildir?

- A) Cumhuriyet Marşı
- B) 23 Nisan Şarkısı
- C) Küçük Kurbağa Şarkısı
- D) Atatürk Şarkıları

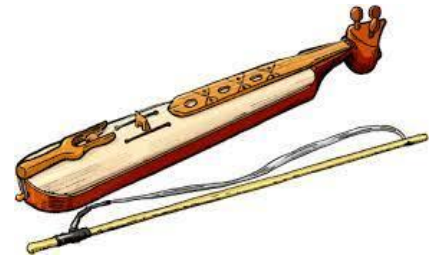


19. İstiklal Marşımız kaç kıtadan oluşmuştur?

- A) 6
- B) 2
- C) 24
- D) 10

20. Aşağıdakilerden hangisi Müzik dersinde kullanabileceğimiz araç-gereçlerden biri değildir?

- A) Müzik Cd'si
- B) Kemançe
- C) Sulu Boya
- D) Flüt



Hepinize başarılar dilerim...