

EŞ ANLAM Ve ZİT ANLAM ÇALIŞMA KAĞITLARI



trgamzeogretmen



öğretmen	okul	düşünce	isim	fayda	birey
vatan	olasılık	fakir	zengin	akıl	ilginç
özgün	kılavuz	alfabe	ayakkabı	deprem	at
hafıza	savaş	barış	yüzyıl	çare	anı
model	delil	sebze	bitki	zirve	düş
dünya	esir	ev	dost	fer	hayat
uygarlık	sema	amaç	güz	görev	dil
veteriner	gıda	doktor	hasret	hikâye	akraba



Yukarıda verilen sözcüklerin altlarına eş anlamlılarını yazın.

düşman	olay	giysi	mutluluk	özgür	icat
geçmiş	ırmak	imkan	gaddar	ikaz	uzak
hediyeye	hakim	icat	kanun	kayıp	halk
kişi	kirli	kocaman	şüphe	temiz	küs
koşul	komik	dilsiz	lider	bina	macera
matem	nem	mesafe	nutuk	onur	oy
mahsul	ozan	öğüt	soylu	noksan	sınıf
soru	cevap	sınav	şans	nazik	şaka



Yukarıda verilen sözcüklerin altlarına eş anlamlılarını yazın.

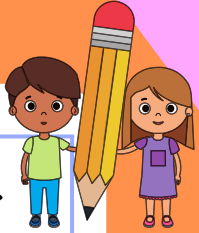
 [trgamzeogretmen](https://www.instagram.com/trgamzeogretmen)

tane	şöhret	tasdik	kutlama	eşek	tartışma
köpek	feza	uçak	ünlü	vaziyet	vakit
vasıta	maraz	yemek	mana	kabiliyet	yaş
mebus	vilayet	yüz	zor	zeybek	ufak
uzak	yenilgi	tertip	etki	tanık	sağlık
şehir	mahcup	sözlük	sorun	sandalye	kelime
rüzgar	cümle	tören	önce	kaygı	meslek
baş	hisse	duyuru	şahit	yemin	anne



Yukarıda verilen sözcüklerin altlarına eş anlamlılarını yazın.

 [trgamzeogretmen](https://www.instagram.com/trgamzeogretmen)



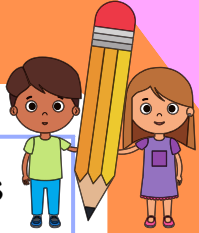
açık	zayıf	büyük	uzun	ince	çok
gerçek	ıssız	fakir	ilk	tatlı	fayda
yaş	dost	ileri	hafif	aynı	katı
iyi	taze	güzel	ucuz	geniş	alçak
uzak	soru	ölü	soğuk	sert	gülmek
aşağı	bölme	ak	alıcı	artı	derin
alt	aktif	akşam	kuzey	gece	doğu
cesur	ödül	bulanık	erken	zor	kirli



Yukarıda verilen sözcüklerin altlarına zıt anlamlılarını yazın.



trgamzeogretmen



yaşlı	acemi	birinci	tümsek	doğru	boş
üretim	cimri	sevinmek	gitmek	kadın	iç
ince	kıtlık	pozitif	hızlı	deli	unutmak
galip	uysal	güzel	ucuz	geniş	alçak
özgür	tavan	tek	iyimser	inmek	hasta



Yukarıda verilen sözcüklerin altlarına zıt anlamlılarını yazın.

 [trgamzeogretmen](https://www.instagram.com/trgamzeogretmen)