



T.C.  
MİLLÎ EĞİTİM BAKANLIĞI  
ÖLÇME, DEĞERLENDİRME VE SINAV HİZMETLERİ GENEL MÜDÜRLÜĞÜ

# 2. SINIF ÇALIŞMA YAPRAKLARI

HAYAT BİLGİSİ



1. Aşağıda verilen özelliklerden fiziksel özelliği ifade edenleri işaretleyin.

- Boy uzunluğu       Saç rengi       Hoşgörülü olmak  
 Dürüstlük       Göz rengi       Yardımseverlik

2. Aşağıdaki karar alma süreçleriyle ilgili ifadelerden doğru olanların başına "D", yanlış olanların başına "Y" yazın.

- ( ) Sınıfta sadece öğretmenin kararları uygulanır.  
( ) Bizimle aynı fikirde olmayan arkadaşlarımıza saygı duymalıyız.  
( ) Sınıftaki karar alma sürecine tüm öğrenciler katılmalıdır.  
( ) Grup çalışmalarında aldığımız görevleri başkasına yaptırmalıyız.

3. Cümlelerdeki boşlukları aşağıda verilen uygun sözcüklerle tamamlayın.



- a) Elektrik ve su gibi kaynakların.....olduğunu bilmeliyiz.  
b) Okuldaki araç gereçleri kullanırken.....olmalıyız.

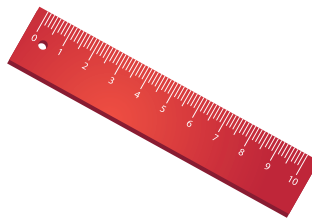


4. Mehmet'in salı gününe ait ders programı aşağıda verilmiştir.

SALI

1. DERS: Hayat Bilgisi
2. DERS: Türkçe
3. DERS: Türkçe
4. DERS: Matematik
5. DERS: Beden Eğitimi ve Oyun
6. DERS: Beden Eğitimi ve Oyun

Mehmet'in ders programına göre çantasına koyması gerekenleri işaretleyin.









5. Neşe sınıf arkadaşlarına bir duyuru yapmak istiyor. Bunun için nezaket kuralları doğrultusunda arkadaşlarına ne söylemesi gerektiğini aşağıdaki boşluğa yazın.

.....

6. Zehra ve aile bireylerinin evdeki sorumlulukları aşağıdaki çizelgede verilmiştir.

	Çöp atma 	Yemek yapma 	Ev temizliği 	Tamir işleri 
Annem		✓	✓	
Babam		✓	✓	✓
Ben	✓		✓	
Kardeşim	✓			

Çizelgeye göre aşağıdaki ifadelerden doğru olanların başına "D", yanlış olanların başına "Y" yazın.

- ( ) Zehra'nın evdeki sorumluluklarından biri çöpleri atmaktır.
- ( ) Zehra'nın babasının evdeki tek sorumluluğu yemek yapmaktır.
- ( ) Ev temizliğini Zehra'nın kardeşi dışındaki aile bireyleri yapmaktadır.
- ( ) Tamir işleri sorumluluğu sadece Zehra'nın annesine aittir.



7.

Mağazada çok güzel bir spor ayakkabı beğendim ancak ikinci bir spor ayakkabı almak yerine, okul çantam yırtıldığı için yeni bir çanta almalıyım.



Mehmet'in söylediği bu ifadeye göre aşağıdakilerden hangisi yanlıştır?

- A) Mehmet'in okul çantasına ihtiyacı vardır.
- B) Mehmet'in öncelikle spor ayakkabı alması gerekmektedir.
- C) Mehmet'in ihtiyacı isteğinden önceliklidir.

8. Ecrin'in üç günlük akşam yemeği listesi aşağıda gösterilmektedir.

Pazartesi	Salı	Çarşamba
		

Ecrin'in dengeli beslenmediği gün aşağıdakilerden hangisidir?

- A) Pazartesi
- B) Salı
- C) Çarşamba



9. Sağlıklı büyüme ve gelişme için yapılması gerekenleri **mavi** boya kalemle, yapılmaması gerekenleri **kırmızı** boya kalemle boyayın.

Her öğün arasında abur cubur tüketmek

Tuvaletten çıkınca elleri yıkamak

Düzenli su içmek

Mevsimine uygun meyve ve sebze tüketmek

Geç saatlerde uyumak

10. Aşağıdaki tamamlanmamış ifadeleri uygun kelimelerle eşleştirin.

a) Yemekten önce ve sonra eller

b) Tırnaklar düzenli olarak

c) Günde en az iki kere dişler

1) fırçalanmalıdır.

2) taranmalıdır.

3) yıkanmalıdır.

4) kesilmelidir.



11. Aşağıda verilen sağlıkla ilgili mesleklerin görsellerini uygun açıklamalarla eşleştirin.



1) Yaptıkları işlerde doktorlara yardımcı olurlar.



2) Dişlerimizin sağlıklı olması için dişlerimizi kontrol ederler.

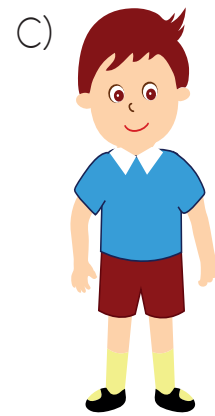
3) Doktorların reçeteye yazdıkları ilaçları hazırlarlar.



4) Bizi muayene ederler, hastalığımızın nedenini anlamaya çalışırlar.

12. Ayşe Hanım çocuklarına havaların soğumaya başladığını, kalın kıyafetler giymeleri gerektiğini söylemiştir.

Ayşe Hanım'ın söylediklerine uygun giyinen çocuk aşağıdakilerden hangisidir?





13. Aşağıdaki ulaşım araçlarının hangi ulaşım türüne ait olduğunu örnekteki gibi yazın.



Deniz yolu



.....



.....



.....



.....



.....

14. Ulaşım araçlarıyla yolculuk yaparken uyulması gereken güvenlik kurallarıyla ilgili verilen ifadelerden doğru olanların başına "D", yanlış olanların başına "Y" yazın.

- ( ) Sürücünün dikkatini dağıtıcı hareketlerden kaçınılmalıdır.
- ( ) Çocuklar her zaman ön koltukta oturmalıdır.
- ( ) Emniyet kemeri mutlaka takılmalıdır.





15. Aşağıda verilen her bir durum için aranması gereken kurumları boşluğa yazın.

Balkonda otururken karşı apartmanda yangın çıktığını gördüm.



.....

Annemle yolda yürürken yerde bir kişinin kimlik kartını bulduk.



.....

16. Harita üzerinde ülkemizin başkentini bularak kırmızıya boyayın.





17.

Türk bayrağı

İstiklal Marşı

bağımsızlık

Verilenleri aşağıdaki boşluklara uygun şekilde yerleştirin.

Bağımsız her ülkenin bir bayrağı ve millî marşı vardır. ....  
kırmızı zemin üzerindeki beyaz ay ve yıldız şekillerinden oluşur. Millî  
marşımız.....'dır. Bunlar Türk milletinin.....  
sembolüdür.

18. Mustafa Kemal Atatürk'ün öğrenim hayatına başladığı okul aşağıdakilerden hangisidir?
- A) Şemsi Efendi Okulu
  - B) Mahalle Mektebi
  - C) Selanik Askerî Rüştiyesi

19. Her yıl 29 Ekim'de kutladığımız millî bayramımızın adını aşağıdaki boşluğa yazın.

.....



20. Aşağıda fotoğrafları ve açıklamaları verilen yöresel halk oyunlarının adlarını fotoğrafın altındaki boşluğa yazın.



Anadolu'nun çeşitli bölgelerinde genellikle davul ve zurna eşliğinde toplu olarak oynanan bir halk oyunudur.

.....



Ege Bölgesi'ne özgü yöresel bir halk oyunudur.

.....

21. Görseli verilen bitkinin yaşaması için gerekli olan şartlardan 3 tanesini yazın.



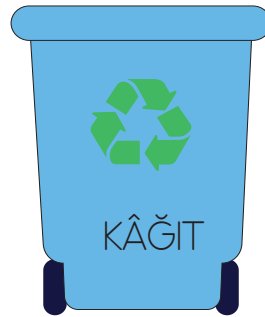
1) .....

2) .....

3).....



22. Aşağıdaki atıkları uygun geri dönüşüm kutularıyla eşleştirin.



23.



Görseldeki doğal afetin zararlarından korunmak için alınması gereken önlem aşağıdakilerden hangisidir?

- A) Çok kalın kıyafetler giyilmelidir.
- B) Akarsuların önüne barajlar yapılmalıdır.
- C) Evler dağ eteklerinden uzak olmalıdır.



24. Aşağıda doğa olayları ve doğa olaylarından korunmak için alınması gereken bazı önlemler vardır. Doğru ifadeler takip edilirse hangi görsele ulaşılır?

Yağmurdan korunmak için yağmurluk giyer, şemsiye kullanırız.



Sisli havalarda araçlar sis farlarını açmalıdır.

Dolu yağarken dışarıda gezebiliriz.



A)



B)



C)





25. Aşağıdaki görseli inceleyin. Görsele göre verilen ifadeleri uygun yön adlarıyla tamamlayın.



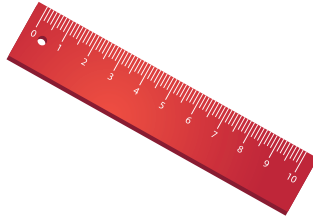
Köpek, kulübesine gitmek için.....yönüne doğru gitmelidir.  
Ömer, köpeğe ulaşmak için.....yönüne doğru yürümelidir.  
Salıncak, Ömer'in.....yönündedir.



## CEVAP ANAHTARI

1.  Boy uzunluđu  Saç rengi  Hoşgörölü olmak  
 Dürüslük  Göz rengi  Yardımseverlik
2. (Y) Sınıfta sadece öğretmenin kararları uygulanır.  
(D) Bizimle aynı fikirde olmayan arkadaşlarımıza saygı duymalıyız.  
(D) Sınıftaki karar alma sürecine tüm öğrenciler katılmalıdır.  
(Y) Grup çalışmalarında aldığımız görevleri başkasına yaptırmalıyız.
3. a) Elektrik ve su gibi kaynakların .....sınırlı.....olduđunu bilmeliyiz.  
b) Okuldaki araç gereçleri kullanırken .....tutumlu..... olmalıyız.

4.





5. Arkadaşlar merhaba, size bir duyuru yapmak istiyorum. Lütfen beni dinler misiniz?

6. (D) Zehra'nın evdeki sorumluluklarından biri çöpleri atmaktır.  
(Y) Zehra'nın babasının evdeki tek sorumluluğu yemek yapmaktır.  
(D) Ev temizliğini Zehra'nın kardeşi dışındaki aile bireyleri yapmaktadır.  
(Y) Tamir işleri sorumluluğu sadece Zehra'nın annesine aittir.

7. B) Mehmet'in öncelikle spor ayakkabı alması gerekmektedir.

8. A) Pazartesi

9.

Her öğün arasında  
abur cubur tüketmek

Tuvaletten çıkınca  
elleri yıkamak

Düzenli su içmek

Mevsimine uygun meyve  
ve sebze tüketmek

Geç saatlerde uyumak

10.

- a) Yemekten önce ve sonra eller → 1) fırçalanmalıdır.  
b) Tırnaklar düzenli olarak → 2) taranmalıdır.  
c) Günde en az iki kere dişler → 3) yıkanmalıdır.  
→ 4) kesilmelidir.





11.



1) Yaptıkları işlerde doktorlara yardımcı olurlar.

2) Dişlerimizin sağlıklı olması için dişlerimizi kontrol ederler.

3) Doktorların reçeteye yazdıkları ilaçları hazırlarlar.

4) Bizi muayene ederler, hastalığımızın nedenini anlamaya çalışırlar.

12. B

13.



Deniz yolu



Demir yolu



Hava yolu



Kara yolu



Demir yolu



Deniz yolu

14. (D) Sürücünün dikkatini dağıtıcı hareketlerden kaçınılmalıdır.

(Y) Çocuklar her zaman ön koltukta oturmalıdır.

(D) Emniyet kemeri mutlaka takılmalıdır.

15.



Balkonda otururken karşı  
apartmanda yangın çıktığını  
gördüm.

İtfaiye



Annemle yolda yürürken  
yerde bir kişinin kimlik  
kartını bulduk.

Polis

16.



17. Bağımsız her ülkenin bir bayrağı ve millî marşı vardır. **Türk bayrağı**, kırmızı zemin üzerindeki beyaz ay ve yıldız şekillerinden oluşur. Millî marşımız **İstiklal Marşı** 'dır. Bunlar Türk milletinin **bağımsızlık** sembolüdür.

18. B) Mahalle Mektebi

19. Cumhuriyet Bayramı



20.



Anadolu'nun çeşitli bölgelerinde genellikle davul ve zurna eşliğinde toplu olarak oynanan bir halk oyunudur.

Halay



Ege Bölgesi'ne özgü yöresel bir halk oyunudur.

Zeybek

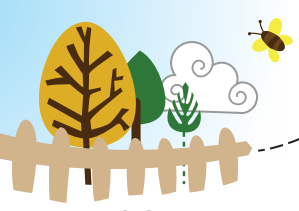
21.



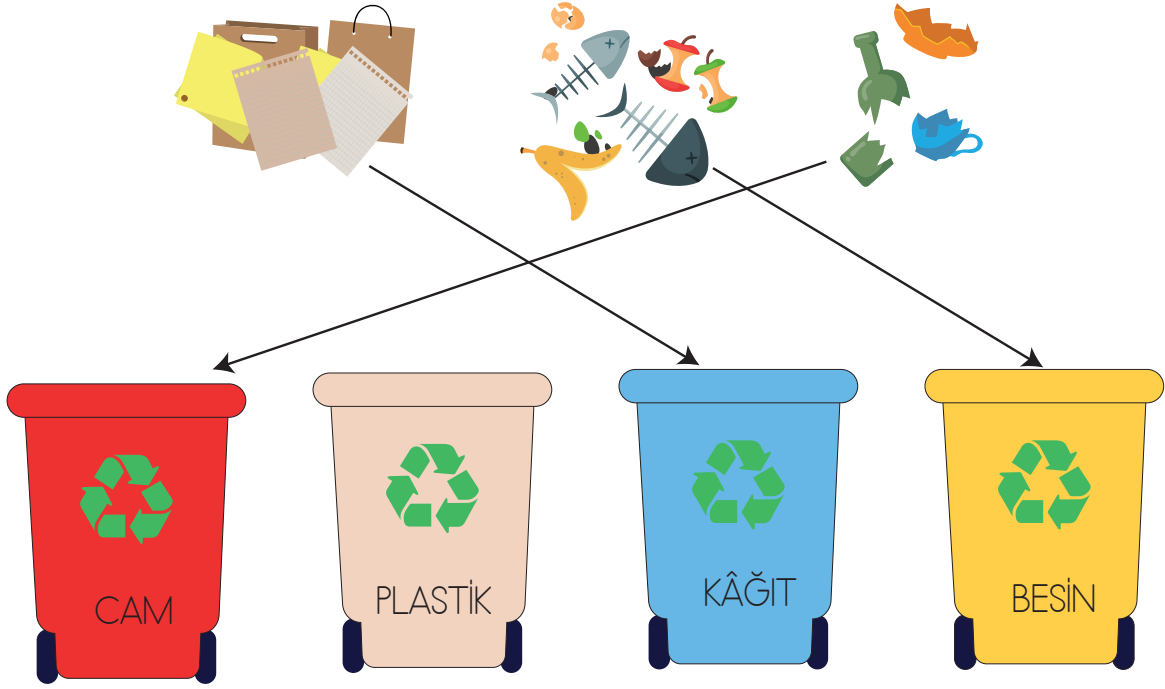
1) .....Güneş ışığı.....

2) .....Hava.....

3) .....Su.....



22.



23. C) Evler dağ eteklerinden uzak olmalıdır.

24. B)



25. Köpek, kulübesine gitmek için **kuzey** yönüne doğru gitmelidir. Ömer, köpeğe ulaşmak için **güney** yönüne doğru yürümelidir. Salıncak, Ömer'in **doğu** yönündedir.