

TARSUS FATİH SULTAN

MEHMET İLKOKULU

3.SINIFLAR 1.DÖNEM

1.DENEME SINAVI

ADI :

SOYADI :

SINIFI :

NO:

İLKOKUL ETKİNLİKLERİ VE AYLIK
DENEME PAYLAŞIM MERKEZİ



HAZIRLAYANLAR : RECEP ALPTEKİN - ALPER SARI

3. SINIF 1. DENEME SINAVI

TÜRKÇE

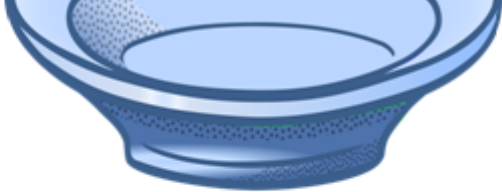
Tat duyusu dil üzerinde bulunan tat tomurcukları olarak adlandırılan alıcılar tarafından algılanır. Sayıları 9-10 bin kadardır. Çocuklarda sayıları daha fazladır. Kirk beş yaşından sonra birçoğu etkinliğini yitirdiği için tat duyarlılığı giderek azalır. Besinlerin tadını alabilmemiz için erimiş halde olmaları gerekir. Erimiyen maddeler sadece dokunum ve ısı duyumu verirler. Bir meyvenin kabuğuna dilinizle dokunduğunuz zaman tat alamazsınız. Tat duyumu tadı olan maddelerin erimesi ve karışmasını kolaylaştıran tükürük salgısı ile mümkün olur. Tat almada tek başına tat tomurcukları yeterli değildir. Tat almada kokunun da payı büyüktür. Koku alamayan bir kişi yedikleri gıdaların tadını alamaz.

1. ve 2. soruları yukarıda verilen metne göre cevaplayınız.

1. Metne göre aşağıdaki verilen bilgilerden hangisi yanlıştır?
- A) Tat almak için sadece dilimizdeki tat tomurcukları yeterlidir.
B) Tat tomurcukları çocuklarda daha fazladır.
C) Gıdaların tadını alabilmemiz için erimiş halde olmaları gerekir.

2. Tat almamızda tükürük salgısının görevi nedir?
- A) Maddelerin tadını değiştirmek.
B) Maddelerin ağızımızda erimesi ve karışımında etkilidir.
C) Maddelerin ısınmasını sağlar

3. Masa ? Mavi
- Yukarıda verilen sözcükler alfabetik olarak sıralanmıştı. Soru işareti olan yere aşağıdaki sözcüklerden hangisi yazılamaz?
- A) Maşa B) Maske C) Maviş

4. 
- Yukarıda verilen görselin hecelerinden biri aşağıda verilen sözcüklerden hangisinin hecelerinde bulunmaz?
- A) Bakkal
B) Yatalak
C) Tatlı

5.



Aşağıdaki sözcüklerin eş ve zıt anlamları verilmiştir. Hangi seçenekte hata yapılmıştır?

	Sözcük	Eş anlamı	Zıt anlamı
A)	Noksan	eksik	tam
B)	Özgür	hür	tutsak
C)	Neden	sonuç	sebebe

6. Aşağıda verilen atasözlerinin hangisinde karşıt anlamlı kelimeler bir arada kullanılmamıştır?
- A) Ak akçe kara gün içindir.
B) Birlikten kuvvet doğar.
C) Baca eğri de olsa dumanı doğru çıkar.

7. Abim telefonla arayarak bol acılı tantuni sipariş etti.
- Yukarıda verilen cümlede aşağıdaki sorulardan hangisinin cevabı yoktur?
- A) Ne? B) Nasıl? C) Nerede ?

8. Yaşama küçük kurtçuklar olarak başlayıp daha sonra tırtıl olarak devam eden kelebekler, ince bir koza içinde kaldıktan sonra kelebek haline dönüşür. Kelebeklerin yüz binden fazla çeşiti vardır.
- Bu metinde aşağıdakilerden hangisine değnilmemiştir?
- A) Kelebeklerin çeşit sayısına
B) Ne kadar süre yaşadıklarına
C) Hayata ne olarak başladıklarına

3. SINIF 1. DENEME SINAVI

TÜRKÇE

9. **I** pencere
A okul
K sal
T oyun
- Yandaki sözcükler harflerle eşleştirilmiştir. Sözcükler alfabetik olarak sıralanırsa hangi kelime oluşur?
- A) ATIK B) TAKI C) ATKI

10. Aşağıdaki altı çizili sözcüklerden hangisinin setesi yoktur?
- A) Dün gece çok fena dolu yağdı.
B) Dedem yıllardır kullanmadığı sazını eline aldı.
C) Yeni kıyafetlerini giydi.

11.

Sabahleyin sınıfa girince,
" Günaydın çocuklar " diyorum
"Sağ ol! " diyorsunuz,
İçim sevinçle doluyor
Sesinizi duyunca .
İçim neşe ile doluyor.

Yukarıda verilen şiirin ana duygusu aşağıdakilerden hangisi olabilir?

- A) Öğretmen Sevgisi
B) Okul Sevgisi
C) Öğrenci Sevgisi

12. **+** Maçı hangi takım kazandı.
+ Bahçeyi kazanan tavşanı gördün mü?
+ Tüm soruları bilince ödülü ben kazandım.
+ Kazanda helva yaptık.
- " Kazan " kelimesi verilen cümlelerde kaç farklı anlamda kullanılmıştır?
- A) 4 B) 3 C) 2

13.



- Yusuf 3. sınıfa gitmektedir. Yusuf yaşına göre programları izlediğine göre yukarıdaki işaretlerin olduğu programlardan kaç tanesini izler?
- A) 1 B) 2 C) 3

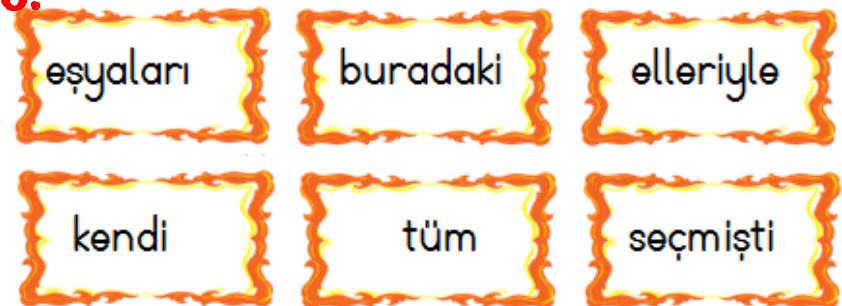
14.

Sürekli harcama yapmak birikimlerimizi bitirir.

Yukarıda anlatılmak isteneni özetleyen atasözü aşağıdakilerden hangisidir?

- A) Ak akçe kara gün içindir.
B) Damlaya damlaya göl olur.
C) Hazıra dağlar dayanmaz.

15.



Yukarıda verilen sözcüklerden anlamlı ve kurallı cümle oluşturulduğunda baştan 3. sözcük aşağıdakilerden hangisi olur?

- A) eşyaları B) tüm C) elleriyle

3. SINIF 1. DENEYME SINAVI

MATEMATİK

705,825

329, 350

603, 344

1. Yukarıdaki sayı gruplarında küçük olan sayıların büyükten küçüğe doğru sıralanışı hangisidir?

- A) $705 > 344 > 329$
B) $825 > 603 > 350$
C) $603 > 350 > 344$

2.



Rakamları farklı iki basamaklı en küçük tek sayının romen rakamları ile gösterimi hangisidir?

A)

X

B)

XI

C)

XIII

3.

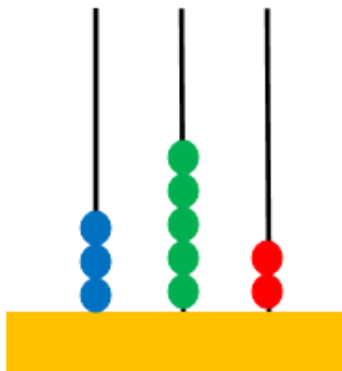


Hasan'ın satın aldığı cep telefonunun fiyatının en yakın yüzlüğü ile en yakın onluğu aynıdır.

Buna göre Hasan'ın aldığı cep telefonunun fiyatı aşağıdakilerden hangisi olabilir?

- A) 509 TL B) 795 TL C) 905 TL

4.



Abaküste gösterilen sayıyı; rakamları farklı üç basamaklı en büyük tek sayı yapmak için toplam kaç boncuk daha eklenmelidir?

A) 17

B) 15

C) 14

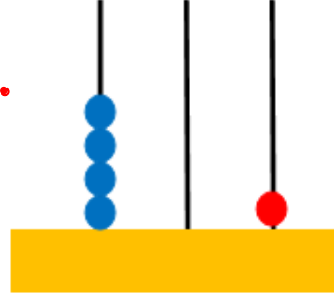
5.

$568 > \star$

\star yerine yazılabilecek rakamları farklı üç basamaklı en büyük çift sayı aşağıdakilerden hangisidir?

- A) 567 B) 566 C) 564

6.



Leyla 100'er 100'er ileriye doğru ritmik sayma yapmıştır. Leyla'nın sayma yaparken söylediği sayılardan biri abakütle gösterilmiştir.

Aşağıdaki sayılardan hangisi Leyla'nın söylediği sayılardan biri değildir?

- A) 1 B) 110 C) 901

7. Aşağıda verilen ritmik saymaların hangisinde yanlışlık yapılmıştır?

- A) $\begin{matrix} 18 & 118 & 228 & 318 & 428 \end{matrix}$
B) $\begin{matrix} 95 & 105 & 115 & 125 & 135 \end{matrix}$
C) $\begin{matrix} 24 & 32 & 40 & 48 & 56 \end{matrix}$

8.

$$\begin{array}{r} T \\ 459 \\ + 320 \\ \hline \end{array}$$

$$\begin{array}{r} I \\ 136 \\ + 629 \\ \hline \end{array}$$

$$\begin{array}{r} A \\ 152 \\ 463 \\ + 163 \\ \hline \end{array}$$

$$\begin{array}{r} K \\ 558 \\ + 137 \\ 80 \\ \hline \end{array}$$

Yukarıda verilen toplama işlemlerinin sonuçları harflerle eşleştirilmiştir. Harfler büyükten küçüğe doğru sıralanırsa hangi sözcük oluşur?

- A) TAKI B) KATI C) ATIK

3. SINIF 1. DENEYİM SINAVI

MATEMATİK

9. 163 Yandaki sayıyı aşağıdaki sayılardan hangisi ile toplarsak sonuç çift sayı olur?
A) 56 B) 200 C) 529

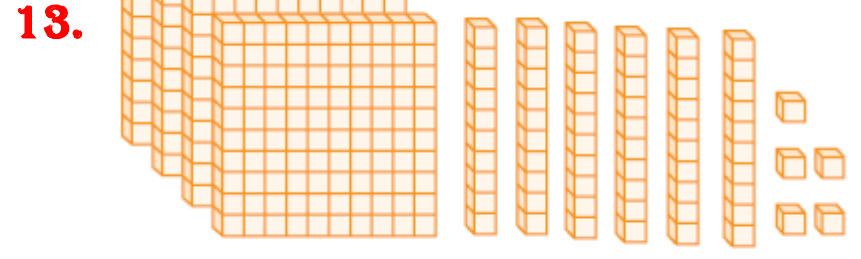
10. $(35 + 47) + 5 = \triangle + (5 + 47)$
 $\square + (23 + 12) = 23 + (12 + 21)$

Yukarıda verilen toplama işlemlerine göre $\triangle + \square$ işleminin sonucu kaçtır?
A) 56 B) 66 C) 77

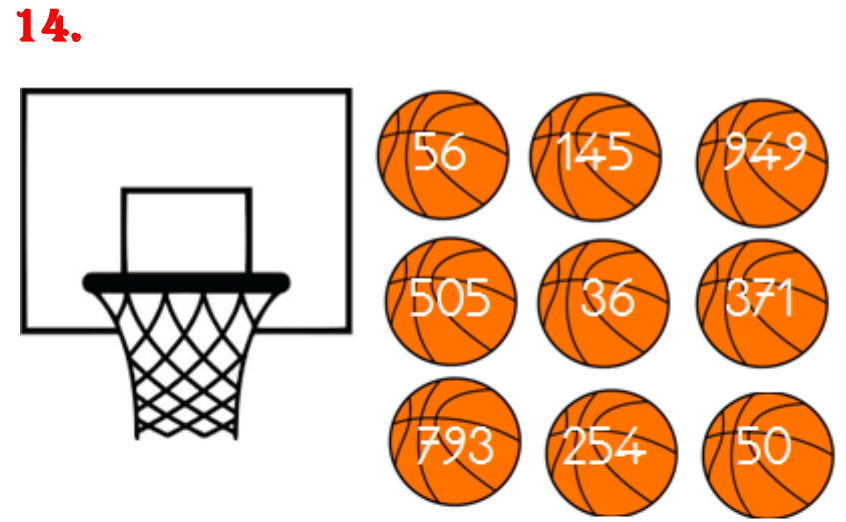
11. $458 > \dots > 490 > \dots > 550$
Yukarıda verilen sıralamada noktalı yerlere sırasıyla hangi sayılar gelebilir?
A) 485 , 498
B) 457 , 545
C) 491 , 532

12. Aşağıda daire içindeki sayılardan önce ve sonra gelen sayılar verilmiştir. Hangi seçenekte hata yapılmamıştır?

- A) XI \leftarrow X \rightarrow IX
B) XIV \leftarrow XV \rightarrow XVI
C) II \leftarrow III \rightarrow IIII



- Yukarıda bloklarla modellenmiş sayı ile ilgili aşağıdaki bilgilerden hangisi yanlıştır?
A) Sayının en yakın onluğu 470'tir.
B) Sayı değerleri toplamı 465'tir.
C) Kendinden önce gelen sayı çifttir.



- Mustafa topları potaya basket atmıştır. Kendinden küçük yüzlüğe yuvarlanan toplardan 6 puan , kendinden yüksek yüzlüğe yuvarlanan toplardan 8 puan kazanmıştır. Mustafa toplam kaç puan kazanmıştır?
A) 64 B) 72 C) 84

- 15.

- Ege , hangi sayıyı tüm saymalarda ortak söylemiştir?
A) 27 B) 54 C) 45

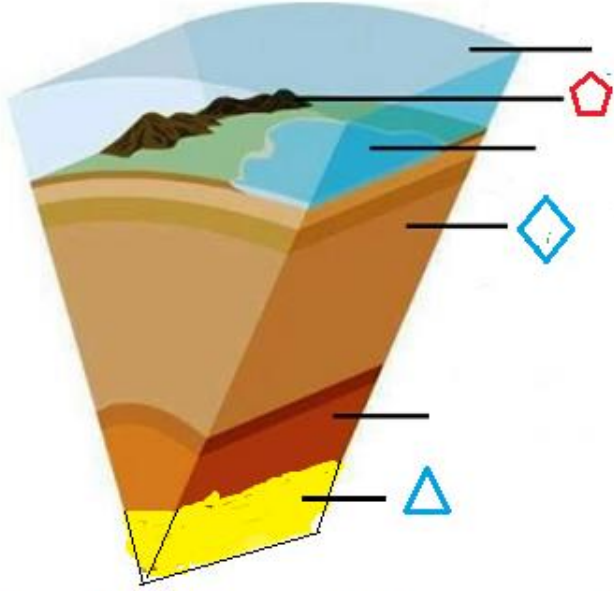
3. SINIF 1.DENEME SINAVI

FEN BİLİMLERİ

Pisagor ve Macellan Dünya'nın yuvarlak olduğunu savunmuşlardır.
Yer kabuğu okyanus tabanlarında daha kalındır.
Su tabakası sadece su da yaşayan canlılar için önemlidir.
Magma , erimiş kayalardan oluşur.

1. Yukarıdaki tabloda doğru olan bilgilere " D" yanlış olan bilgilere "Y" yazarsak tablonun görünümü nasıl olur?

A)	D	B)	D	C)	Y
	D		Y		Y
	Y		Y		D
	Y		D		D



2. Yukarıda Dünya'nın katmanlarıyla ilgili bir kesit verilmiştir. Sembollerle gösterilen katmanların isimleri hangi seçenekte doğru verilmiştir?

A) Yer kabuğu	manto	iç çekirdek
B) Kara katmanı	dış çekirdek	iç çekirdek
C) Su tabakası	taş küre	magma

3. Aşağıda verilen bilgilerden hangisi **yanlıştır**?
A) Dünya'da sular karalardan daha çok yer kaplar.
B) Yağmur, kar gibi doğa olayları atmosferde gerçekleşir.
C) Su kürenin büyük bir kısmı içme sularından oluşur.

4. Aşağıdaki öğrencilerden hangisi doğru bilgi vermiştir?

- A) Toprağın içinde hava bulunmaz.
- B) Dünya'nın uzaydan çekilmiş fotoğraflarına baktığımızda yeşil alan daha çok görürüz.
- C) Eskiden insanlar Dünya'nın şekli ile ilgili farklı düşüncelere sahipti.

5. Dünya'nın düz gibi görünmesinin nedeni aşağıdakilerden hangisidir?

- A) Dünya'nın yuvarlak olması
B) Büyük olan Dünya'mızın çok küçük bir parçasını görmemiz.
C) Dünya'nın dümdüz olması.

6.



Yukarıda verilen görsellerden kaç tanesi havanın varlığını ispatlar?

- A) 1 B) 2 C) 3

7.



1



2

Yukarıda verilen doğal afetlerle ilgili aşağıdaki bilgilerden hangisi **yanlıştır**?

- A) 1 numaralı doğal afetin oluştuğu ve etkilediği katman aynıdır.
B) 2 numaralı doğal afet yer kabuğunda gerçekleşmiştir.
C) 1 ve 2 numaralı doğal afetin etkilediği katman aynıdır.

3. SINIF 1. DENEYİM SINAVI

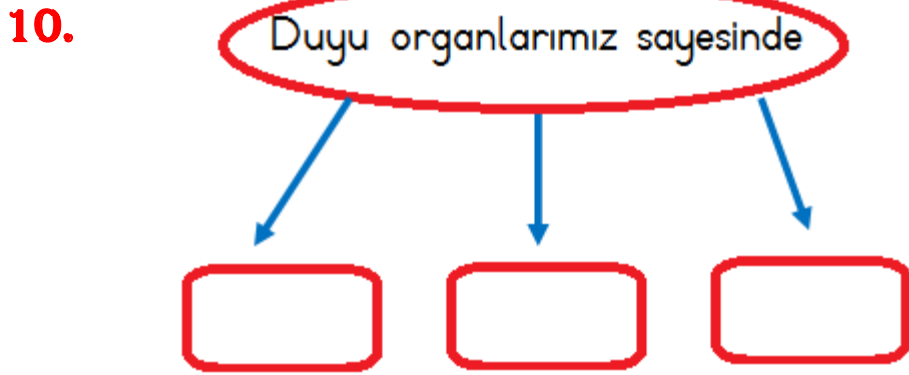
FEN BİLİMLERİ



8. Braille alfabesi hangi duyu organını kullanamayan insanlar için hazırlanmıştır?
A) Kulak B) Göz C) Deri

9. Grip olduğumuzda yediklerimizin ve içtiklerimizin tadını algılayamayız.

Yukarıda verilen ifade ile ilgili aşağıdakilerden hangisi söylenemez?
A) Duyu organları ortaklaşa çalışır.
B) Tat ve koku alma duyusu birlikte çalışır.
C) Duyu organlarını korumalıyız.



Yukarıda verilen kutucuklara aşağıdakilerden hangisi yazılamaz?
A) İletişim kurarız.
B) Çevremizdeki olup biteni anlarız.
C) Vücudumuzu dik tutarız.

11. Aşağıda verilen bilgilerden hangisi yanlıştır?
A) Başkalarına ait kişisel eşyaları kullanmak duyu organlarımıza zarar verir.
B) Yiyecekleri çok sıcak ya da çok soğuk tüketmek duyu organlarımıza zarar vermez.
C) Deri sağlığı için bol bol su içmeliyiz.



Akşamları lambaları kapatarak televizyon izliyorum.

12.



Televizyonu en az 30 -40 santimetre uzaklıktan izlemeliyiz.



Burun kıllarımız uzadığında kesmeliyiz

Yukarıda verilen öğrencilerden hangileri duyu organlarının sağlığına dikkat etmiştir?

A)



B)



C)



13.

Yukarıda verilen durumlar hangi duyu organı ile tespit edilebileceği ile ilgili aşağıdaki bilgilerden hangisi yanlıştır?

- A) İki durumu görme duyusu ile algılarız.
B) En çok deri duyusu kullanılmıştır.
C) Bir durumu işitme duyusu ile algılarız.

14.

- Kulak işitme görevi dışında vücudumuzun dengesini sağlamada görevlidir.
 Parlak ışık daha iyi görmemizi sağlar.
 Kulağımızı tazyikli suyla yıkamalıyız.
 Soğuk havalarda kulağımızı korumak için bere takmalıyız.

Yukarıda verilen ifadelerden doğru olanlara "D", yanlış olanlara "Y" yazarsak görünüm nasıl olur?

- A) Y Y Y D
B) D Y Y D
C) D D D Y

3. SINIF 1. DENEYİM SINAVI

HAYAT BİLGİSİ

1.

- ☆ Dilekçe yazmak.
- ☆ Dilek kutusuna not kağıdı yazmak.
- ☆ Öğretmene söylemek
- ☆ Ailemize söylemek
- ☆ Okuldaki görevlilere söylemek

Yukarıdakilerden kaç tanesi okuldaki ihtiyaç ve isteklerimizi ifade etme yöntemlerindedir?

- A) 2 B) 3 C) 4

2.

Bir yerin yerden bakılarak kabataslak çizimidir.	Krokide gerçek ölçüler kullanılmaz.
Kroki bir yerin büyütülerek çizilmesidir.	Kroki çiziminde, çizimi kolay geometrik şekiller kullanılır.

Yukarıdaki tabloda kroki ile ilgili bilgiler verilmiştir. Tabloda doğru olan bilgiler boyanırsa tablonun görünümü nasıl olur?

A)

B)

C)



3.

Aşağıdaki bilgilerden hangisi doğrudur?

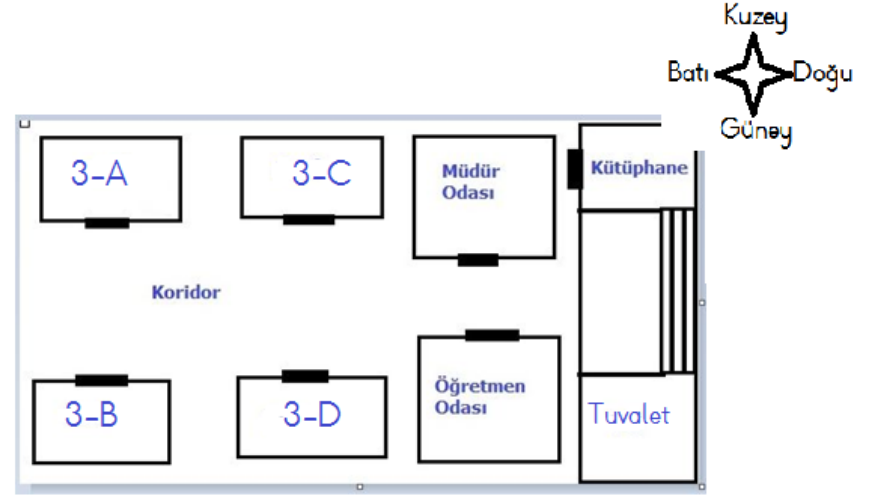
- A) Çok para kazandıran meslekler değerlidir.
B) İnsanların ihtiyaçları mesleklerin ortaya çıkmasına neden olmuştur.
C) Bazı meslekler gereksizdir.

4.

Güçlü yönlerimizi bilmenin bize ne gibi faydası olmaz?

- A) Kendimizi tanımamıza
B) Meslek seçiminde
C) Çıkarıcı olmamızda

5.



Kroki ile ilgili aşağıdaki bilgilerden hangisi yanlıştır?

- A) Öğretmenler odası, müdür odasının kuzeyindedir.
B) 3- C sınıfının batısında 3- A sınıfı vardır.
C) 3- B sınıfı , 3 -D sınıfının batısındadır.

6.

- İlgili ve yeteneklerimizi tanımak kendimizi geliştirmemizi sağlar.
 Zayıf yönlerimizi çalışarak geliştirebiliriz.
 Güçlü yönlerimizi insanlara söylememeliyiz.
 Fiziksel özelliklerimiz yeteneklerimizin gelişimini etkiler.

Yukarıda verilen ifadelerden doğru olanlara "D" yanlış olanlara "Y" yazarsak görünüm nasıl olur?

- A) D D Y
 D Y D
 Y D Y
 D Y D

7.

Olumlu ve olumsuz davranışlarla ilgili aşağıdaki ifadelerden hangisi yanlıştır?

- A) Olumsuz davranışlar sergilersek çevremizdekilerden takdir görürüz.
B) Olumsuz davranışlar arkadaş ilişkilerini zedeler.
C) Olumlu davranışlar güven duygusunu artırır.

3. SINIF 1. DENEYİM SINAVI

HAYAT BİLGİSİ

8. Aşağıdaki davranışlardan hangisi arkadaşlık ilişkilerimizi **zedeler**?
- A) Arkadaşlık ilişkilerimizde tarafsız olmak.
B) Arkadaşlarımızın fikirlerini önemsememeliyiz.
C) Arkadaşlarımıza verdiğimiz sözü tutmak zorunda değiliz.

9. Okulda iyi yurttaş olmayı öğreniriz.

Okulda sadece okuma yazma ve ders yapılır.

Okul bizi geleceğe hazırlar.

Okul meslek seçimimizi etkilemez.

Yukarıdaki soruların hepsine **evet** cevabı veren bir öğrenci kaç tane soruya yanlış cevap vermiştir?

- A) 1 B) 2 C) 3

10. Okuldaki sosyal etkinlikler sayesinde okul ve çevre arasındaki bağ güçlenir.

Okuldaki sosyal etkinliklere katılım zorunludur.

Okuldaki yardımlaşma etkinliklerine katılan öğrenciler kendilerini üstün görürler.

Okuldaki etkinlikler sayesinde yeni arkadaşlar ediniz.

Okuldaki sosyal etkinliklerle ilgili yukarıda verilen bilgilerden sırasıyla doğru olanlara " D " yanlış olanlara " Y " yazarsak görünüm nasıl olur?

A) (D) (D) (Y) (D)

B) (Y) (Y) (D) (Y)

C) (D) (Y) (Y) (D)

11. Kaynakları verimli kullanmanın faydaları nelerdir?

Aşağıdakilerden hangisi yukarıdaki sorununun cevabı **olamaz**?

A) Ülke ekonomisine katkı sağlar.

B) Kaynakları daha kısa sürede tüketmemizi sağlar.

C) Çevre kirliliğini azaltır.

TÜRKÇE

- 1 (A) (B) (C) (D)
2 (A) (B) (C) (D)
3 (A) (B) (C) (D)
4 (A) (B) (C) (D)
5 (A) (B) (C) (D)
6 (A) (B) (C) (D)
7 (A) (B) (C) (D)
8 (A) (B) (C) (D)
9 (A) (B) (C) (D)
10 (A) (B) (C) (D)
11 (A) (B) (C) (D)
12 (A) (B) (C) (D)
13 (A) (B) (C) (D)
14 (A) (B) (C) (D)
15 (A) (B) (C) (D)

Doğru:

Yanlış:

MATEMATİK

- 1 (A) (B) (C) (D)
2 (A) (B) (C) (D)
3 (A) (B) (C) (D)
4 (A) (B) (C) (D)
5 (A) (B) (C) (D)
6 (A) (B) (C) (D)
7 (A) (B) (C) (D)
8 (A) (B) (C) (D)
9 (A) (B) (C) (D)
10 (A) (B) (C) (D)
11 (A) (B) (C) (D)
12 (A) (B) (C) (D)
13 (A) (B) (C) (D)
14 (A) (B) (C) (D)
15 (A) (B) (C) (D)

Doğru:

Yanlış:

FEN VE TEKNOLOJİ

- 1 (A) (B) (C) (D)
2 (A) (B) (C) (D)
3 (A) (B) (C) (D)
4 (A) (B) (C) (D)
5 (A) (B) (C) (D)
6 (A) (B) (C) (D)
7 (A) (B) (C) (D)
8 (A) (B) (C) (D)
9 (A) (B) (C) (D)
10 (A) (B) (C) (D)
11 (A) (B) (C) (D)
12 (A) (B) (C) (D)
13 (A) (B) (C) (D)
14 (A) (B) (C) (D)
15 (A) (B) (C) (D)

Doğru:

Yanlış:

HAYAT BİLGİSİ

- 1 (A) (B) (C) (D)
2 (A) (B) (C) (D)
3 (A) (B) (C) (D)
4 (A) (B) (C) (D)
5 (A) (B) (C) (D)
6 (A) (B) (C) (D)
7 (A) (B) (C) (D)
8 (A) (B) (C) (D)
9 (A) (B) (C) (D)
10 (A) (B) (C) (D)
11 (A) (B) (C) (D)
12 (A) (B) (C) (D)
13 (A) (B) (C) (D)
14 (A) (B) (C) (D)
15 (A) (B) (C) (D)

Doğru:

Yanlış:

Önemli : Çalışmalarımızın izniniz olmadan farklı platformlarda paylaşılması kesinlikle yasaktır.