

KARENİN ÇEVRE UZUNLUĞU'NU YAPIŞTIR.

Karenin çevre uzunluğunu bulmak için 2 yol vardır:

1. Yol : Tüm kenar uzunlukları toplanır.

Çevre : kenar + kenar + kenar + kenar

2. Yol : Kenar uzunlukları eşit olduğu için bir kenar uzunluğu 4 ile çarpılır.

Çevre : 4 x kenar

DİKDÖRTGENİN ÇEVRE UZUNLUĞUNU YAPIŞTIR.

Dikdörtgenin çevre uzunluğunu bulmak için 3 yol vardır:

1. Yol : Tüm kenar uzunlukları toplanır.

Çevre : uzun kenar+kısa kenar+uzun kenar+kısa kenar

2. Yol : Uzun kenar ve kısa kenar ayrı ayrı 2 ile çarpılır, bulunan sonuçlar toplanır.

Çevre : (uzun kenar x 2) + (kısa kenar x 2)

3. Yol: Uzun kenar ile kısa kenar toplanır, bulunan sonuç 2 ile çarpılır.

Çevre: (uzun kenar + kısa kenar) x 2

Üçgen çeşitlerine göre farklı yollar kullanılabilir.

1. Çeşitkenar Üçgen (tüm kenarlar farklı uzunluktadır.)

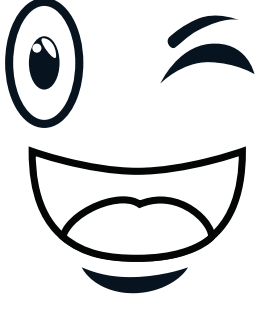
Çevre : 1.kenar + 2.kenar + 3.kenar

2. İkizkenar Üçgen(iki kenarı eşit, üçüncü kenar farklı uzunluktadır.)

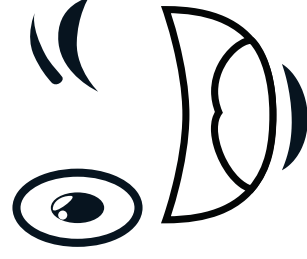
Çevre : (aynı kenarlardan biri x 2) + farklı kenar

3.Eşkenar Üçgen (tüm kenarlar eşit uzunluktadır.)

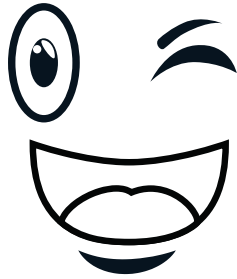
Çevre: kenar x 3



**KARENİN
ÇEVRESİNİ
HESAPLAMA**



DİKDÖRTGENİN ÇEVRESİNİ HESAPLAMA



**ÜÇGENİN
ÇEVRESİNİ
HESAPLAMA**