

# MODÜL 3

1

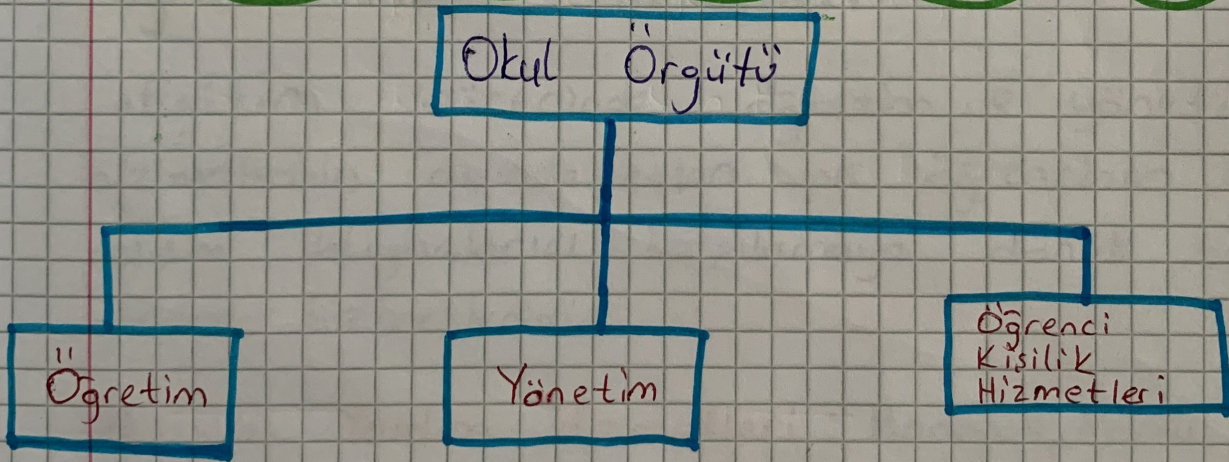
## ÖZEL EĞİTİM VE REHBERLİK

Jean Jacques Rousseau

- Öğrenci merkezli eğitim anlayışının kullanılmasını gerektiğini öne sürmüştür.

Hümanizm

- İnsanın merkeze alındığı bir dünya anlayışı olarak tanımlanabilir.



### Rehberlik ve Eğitim

\* Eğitim sürecinde üç ana alan, sürecin bütünlüğünü oluşturmaktadır. Bunlar öğretim, yönetim ve öğrenci kişilik hizmetleri alanıdır.

## Öğretim

- Okul örgütünün en geniş boyutudur.
- Öğretim alanının en sorumlu personeli öğretmendir.

## Yönetim

- Bir araya gelen kişilerin yönlendirilmeleri,
- Görevlerini iş birliği içinde yerine getirmeleri,
- Kaynakların akıllı kullanımını sağlamayı hedefler.

## Öğrenci Kişilik Hizmetleri

- Eğitim sürecinde öğretim ve yönetim hizmetlerinin dışında kalan ve öğrencinin kişilik gelişim ihtiyaçlarını karşılamaya dönük tüm yardım hizmetleridir.

a) Sosyal Yardım Hizmetleri : Barınma, kredi, burs, yiyecek, giyecek, ulaşım vb. ihtiyaçları temin etmek bu kapsamdadır.

b) Özel Eğitim ve Özel Yetiştirme Hizmetleri :

\* Özel eğitim ihtiyacı olan öğrencilerin eğitim ve sosyal ihtiyaçlarını karşılamak üzere özel yetiştirilmiş personel ile uygun ortamlarda sürdürülen hizmetlerdir.

\* Öğrencilerin özellikle zihinsel olarak alandaki eksik ve yetersizliklerini gidermeye yöneliktir.

c) **Sosyo - Kültürel Hizmetler**: Serbest zaman eğitimi verme, serbest zamanlarını değerlendirme olanakları sunma, ilgilere göre gelişimli sosyal ve kültürel etkinlikler planlama, bu kapsamda düşünülen hizmetlerdir.

d) **Rehberlik ve Psikolojik Danışma Hizmetleri**

Rehberlik, bireye kendini anlaması, çevredeki olanakları tanıması ve doğru kararlar vererek özünü gerçekleştirebilmesi için yapılan sistematik ve profesyonel bir yardım sürecidir.

**Rehberliğin Ortaya Çıkmasını**

**Gerektiren Koşullar**

\* Öğretim hizmetlerinin etkinliğini artırmak için rehberlik hizmetlerine gerek duyulmuştur.

**Rehberliğin Tarihi, İlkeleri ve İşlevleri**

\* Bir meslek olarak okul danışmanlığı, 1800'lerin sonlarında Sanayi Devrimi ile birlikte ortaya çıkan mesleki rehberlik hareketi olarak başlamıştır.

\* 1907'de ABD'de kurulan Meslek Bürosunun amacı iş arayan gençlere mesleki yardım verebilmek, öğretmenleri mesleki rehberlik alanında yetiştirmektir.

## Günümüzde Rehberlik

1900 - 1920

Meslek seçimi  
ve işe yerleş-  
tirme ağırlık-  
lı.

1930 - 1960

Okula uyum  
ağırlıklı

1960'dan  
günümüze

Kişisel geli-  
şim ağırlıklı

\* Tüm dünyada rehberlik hizmetlerinin nasıl olması gerektiği ile ilgili farklı yaklaşımlar ve modeller vardır.

Parsons Modeli  
Mesleki rehber-  
lik etmek.

Özellik Faktör Modeli  
(Klinik Model)

Öğrencilerin ayrıntılı  
incelenmesini, tanınmasını  
gerektiren bir modeldir.

Rehberliği Eğitim  
Süreci ile Karşı-  
laştıran Model

Rehberliği eğitim  
sürecinde öğretilecek  
bir konu olarak  
görür.

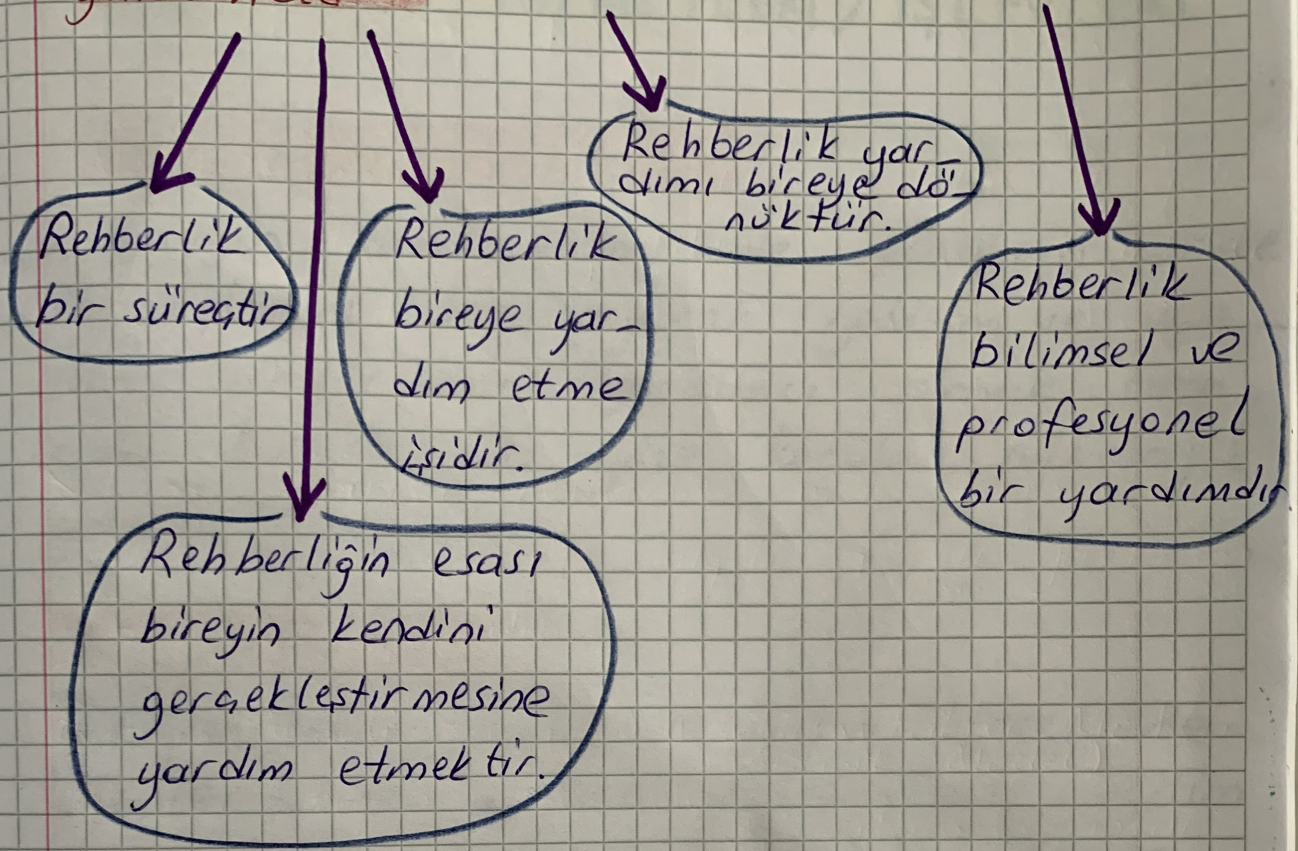
Rehberliği Karar Verme  
Sürecine Yardım Olarak  
Gören Rehberlik Modeli

Rehberliği, kişilerin karar  
aşamasında yararlanacağı  
bir hizmet olarak görür.

Gelişimsel / Kapsamlı  
Rehberlik Modeli

Gelişim sürekli ve  
rehberlik de bu  
süreci destekleyen bir  
modeldir.

## Rehberliğin anlamında temel olabilecek genellemeler



## Rehberliğin Amacı

\*Bireyin kendini gerçekleştirmesine yardım etmektir.

## Rehberliğin İlkeleri

1. Temelinde demokratik ve insancıl bir anlayış vardır.
2. Öğrenci ile yakından ilgili olan herkesin anlayış ve işbirliği içinde çalışması gerekir.
3. Öğrenciyi merkeze alan bir eğitim anlayışını öngörür.
4. Öğrencilerin kendi kişiliklerini daha iyi anlamalarını sağlamaktır.
5. Öğrencilere kendi ilgi ve yetenekleri doğrultusunda yardım etmeli.
6. Öğrencileri türlü yönleri ile tanımak gerekir.
7. Her okulun amaç ve ihtiyaçlarına uygun olan alanlarda yoğunlaştırılması.
8. Gizlilik esastır.
9. Planlı, programlı, profesyonel düzeyde sunulmalı.

# REHBERLİK HİZMETLERİ / İŞLEVLERİ

## Psikolojik Danışma

\* Bireyin karar verme ve problemi gözme ihtiyaçlarını karşılayarak gelişim ve uyumunu sürdürmesine yardımcı olmak amacıyla bireyle yüz yüze kurulan psikolojik yardım ilişkisidir.

## Oryantasyon

\* Öğrencilerin okula ve yakın çevresine uyumlarını ve böylece öğrencilerin eğitim hizmetlerinden en etkili şekilde yararlanmalarını amaçlayan hizmetlerdir.

## Bireyi Tanıma

\* Bireyi tanıma yoluyla elde edilen bilgiler rehberlik programlarının kendilerini düzenlemesinden, psikolojik danışmaya kadar birçok alısmada kullanılabilir.

## Bilgi Toplama ve Yayma

\* Öğrencilerin kendilerine uygun eğitsel ve mesleki tercihler yapmalarına yardım etmeye yöneliktir.

## Yöneltilme ve Yerleřtirme

### Eđitsel Yerleřtirmeler

- Eğitim programı
- Ders
- Kurs
- Başka bir okul

### Mesleki Yerleřtirmeler

- Öğrencilerin bir iş veya mesleğe yerleřtirilmeleri

### Sosyal Yerleřtirme

- Kültürel, sosyal ve eğitimel kol-lara yerleř-tirmeler

### İzleme

- \* Okuldan mezun olan öğrencilerin ya da bir alanı tercih eden öğrencinin izlenmesi bu kapsamdadır.

### Müşavirlik

- \* Dolaylı yollardan öğrencilere sunulan hizmetlerdir. Öğrencilere değil okuldaki diğer personele yöneliktir.

### Arastırma ve Deđerlendirme

- \* RPD hizmetlerini geliştirme çalışmalarını, çalışmaların deđerlendirilmesi ve ihtiyaç analizi gibi arařtırmalara dayanmalıdır.

### Çevre ve Veli İle İliřkiler

- \* Rehberlik etkinliklerinde çevrenin ve velilerin iş birliğinin sağlanması önemlidir.