

STANDART UZUNLUK ÖLÇÜ BİRİMLERİ

Standart uzunluk ölçü birimleriyle yaptığımız ölçümler kişiden kişiye değişmez, ölçümlerin hepsi, dünyanın her yerinde aynı çıkar. Bu ölçü araçları şunlardır :



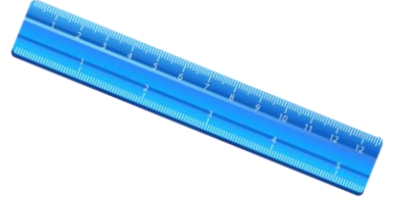
katlanır metre



mezura



şerit metre



cetvel

Standart uzunluk ölçme birimi **metre** olarak adlandırılır ve kısaca "m" olarak gösterilir.

Metreden daha kısa uzunluklar ise **santimetre** olarak adlandırılır ve "cm" ile gösterilir.

$$1 \text{ metre} = 100 \text{ santimetredir. (1m = 100 cm)}$$

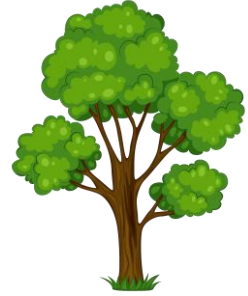
❖ Verilen nesnelere hangi uzunluk ölçü birimi (m / cm) ile ölçeriz altlarına yazalım.



.....



.....



.....



.....



.....



.....



.....

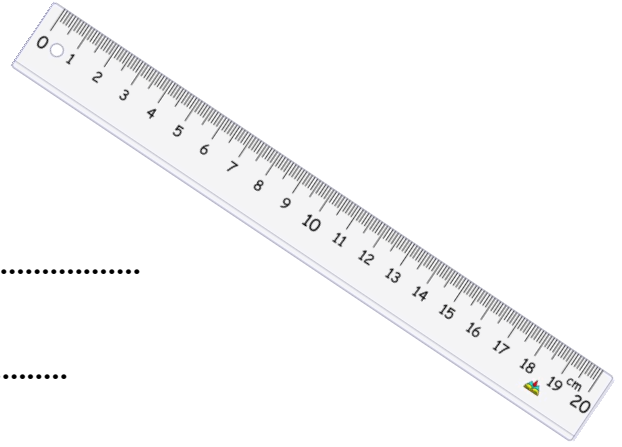


.....



.....

❖ Verilen şeritlerin uzunluklarını cetvel ile ölçerek yanlarına santimetre cinsinden yazınız.



.....



.....



.....



.....



.....

❖ İstenilen uzunlukları cetvel kullanarak karşlarına çiziniz.

10 cm	:	
5 cm	:	
8 cm	:	
7 cm	:	
4 cm	:	
6 cm	:	

❖ Doğru ifadelerin başına (D), yanlış ifadelerin başına (Y) yazınız.

- () Uzunlukları standart ölçü birimleri ile ölçmek en doğru yöntemdir.
- () Bir karış bir metreden uzundur.
- () Bir kalemi santimetre ile ölçüp ifade edebiliriz.
- () Bir metre 100 santimetredir.
- () Santimetre kısaca "sm" olarak gösterilir.
- () 5 adım 5 metre uzunluğundadır.

