

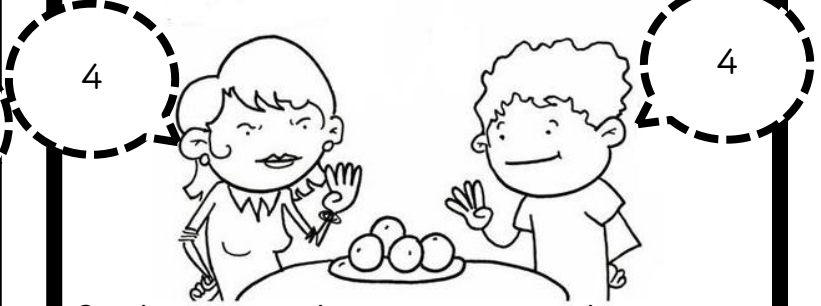
# Anlatıma Göre Cümleler

## ÖZNEL



Söyleyenin kendi düşüncesini, duygusunu veya beğenisini içeren; doğruluğu ya da yanlışlığı kişiden kişiye göre değişen cümlelerdir.

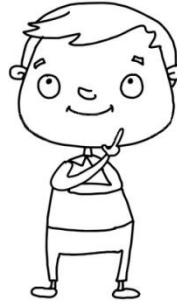
## NESNEL



Söyleyenin duygu veya düşüncesini içermeyen; doğruluğu ya da yanlışlığı kişiden kişiye göre değişiklik göstermeyen, herkesçe kabul görmüş, kanıtlanabilir yargıları içeren cümlelerdir.

### Örnekler

.....  
.....  
.....  
.....  
.....



### Örnekler

.....  
.....  
.....  
.....  
.....