



T HARFİ



# T HARFİ DEĞERLENDİRME



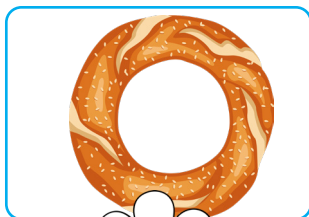
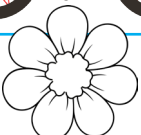
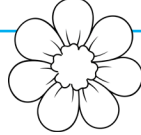
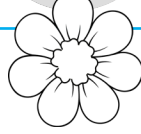
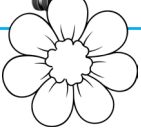
Adı:.....

Soyadı:.....

Sonuç: ☆☆☆☆

## Bİ. DE. 1

Öğretmen: "Adında "t" ve "e" sesi bulunan varlıkları bulup altındaki çiçeği boyayınız."



@ufukkoca

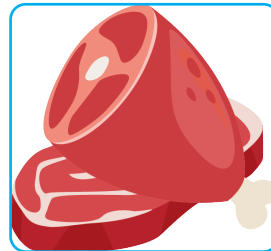
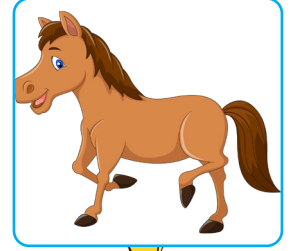


@ufukkoca61



## Bİ. DE. 2

Öğretmen: "Verilen görsellerin isimlerini altına yazınız."



## Bİ. DE. 3

Öğretmen: "1. satıra ata  
2. satıra tane yazınız."

1.

2.

# DEĞERLENDİRME ÖLÇEĞİ

## BİDE 1 (8 puan):

Her doğru boyama +2 puan

her yanlış boyama -2 puan

## BİDE 2 (8 puan)

Her doğru yazılışa +2 puan

her yanlış yazılışa -2 puan

## BİDE 3 (4 puan)

Her satırdaki doğru yazı +2 puan

Her satırdaki yanlış yazı -2 puan

Öğrencinin aldığı toplam puanı 5'e bölerseniz sonuç çıkmaktadır.

**Örnek:** 12 puan alan bir öğrenci

$12/5= 2,4$  olur ve 2 yıldız boyanır.

- Virgülden sonraki kısımlar 5 ve üzeri olursa bir üst sayıya yuvarlar.

**Örnek:** 13 puan alan bir öğrenci  $13/5= 2,6$  olur ve 3 yıldız boyanır.

0 yıldız : geliştirilmeli

1 yıldız : geliştirilmeli

2 yıldız : yeterli

3 yıldız : iyi

4 yıldız : çok iyi