



B HARFİ



B HARFİ DEĞERLENDİRME



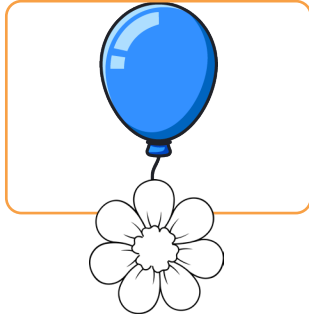
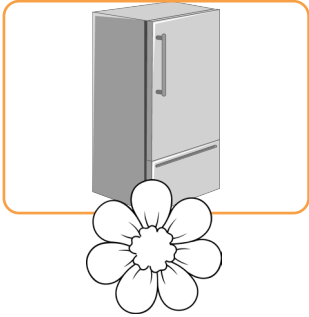
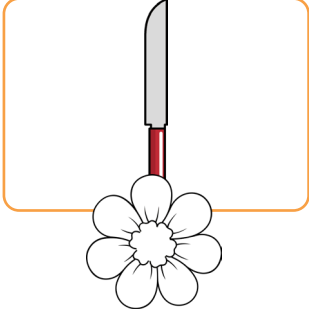
Adı:.....

Soyadı:.....

Sonuç:

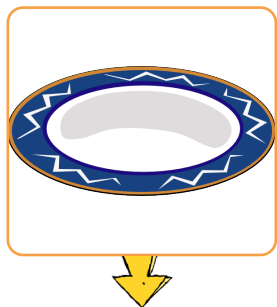
Bİ. DE. 1

Öğretmen: "Adında "b" ve "a" sesi bulunan varlıkları bulup altındaki çiçeği boyayınız."



Bİ. DE. 2

Öğretmen: "Verilen görsellerin isimlerini altına yazınız."



Bİ. DE. 3

Öğretmen: "Aşağıda yazılan cümleyi en güzel yazınızla altına yazınız."

Baba bunu bil.

Çabuk bayrak as.

@ufukkoca



@ufukkoca61



1.

2.

3.

DEĞERLENDİRME ÖLÇEĞİ

BİDE 1 (4 puan):

Her doğru boyama +2 puan

her yanlış boyama -2 puan

BİDE 2 (4 puan)

Her doğru yazılışa +2 puan

her yanlış yazılışa -2 puan

BİDE 3 (4 puan) (Cümle sonundaki noktaya dikkat edelim.)

Her satırdaki doğru yazı +2 puan

Her satırdaki yanlış yazı -2 puan

BİDE 4 (8 puan) (Cümle sonundaki noktaya dikkat edelim.)

1 ve 2. satırdakiler 3 puan, 3. satırdaki 2 puan.

1 ve 2. satırdaki yanlış yazı -3 puan, 3. satırdaki yanlış yazı -2 puan

17-20 puan = çok iyi = 4 yıldız boyayın.

13-16 puan = iyi = 3 yıldız boyayın.

9-12 puan = yeterli = 2 yıldız boyayın.

0-8 puan = geliştirilmeli = 1 yıldız boyayın.