



O HARFI



# O HARFİ DEĞERLENDİRME



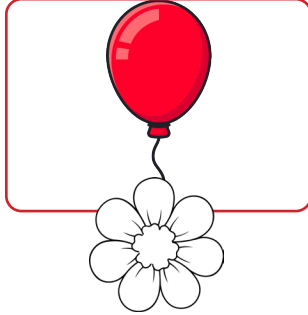
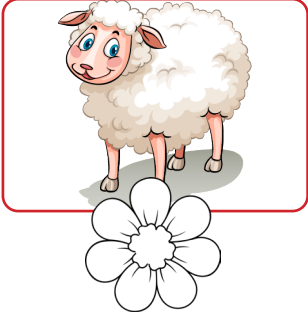
Adı:.....

Soyadı:.....

Sonuç: ☆☆☆☆

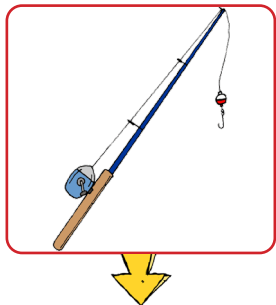
## Bİ. DE. 1

Öğretmen: "Adında "o" ve "l" sesi bulunan varlıkları bulup altındaki çiçeği boyayınız."



## Bİ. DE. 2

Öğretmen: "Verilen görsellerin isimlerini altına yazınız."



## Bİ. DE. 3

Öğretmen: "Aşağıda yazılan cümleyi en güzel yazınızla altına yazınız."

Ona olta al.

Onat on ot al.

## Bİ. DE. 4

Öğretmen: "1. satıra Onat ot at.  
2. satıra Onat oto al.  
3. satıra Oteli anlat. yazınız."

1.

2.

3.

@ufukkoca



@ufukkoca61

# DEĞERLENDİRME ÖLÇEĞİ

## BİDE 1 (4 puan):

Her doğru boyama +2 puan

her yanlış boyama -2 puan

## BİDE 2 (4 puan)

Her doğru yazılışa +2 puan

her yanlış yazılışa -2 puan

## BİDE 3 (4 puan) ( Cümle sonundaki noktaya dikkat edelim. )

Her satırdaki doğru yazı +2 puan

Her satırdaki yanlış yazı -2 puan

## BİDE 4 (8 puan) ( Cümle sonundaki noktaya dikkat edelim. )

1 ve 2. satırdakiler 3 puan, 3. satırdaki 2 puan.

1 ve 2. satırdaki yanlış yazı -3 puan, 3. satırdaki yanlış yazı -2 puan

17-20 puan = çok iyi = 4 yıldız boyayın.

13-16 puan = iyi = 3 yıldız boyayın.

9-12 puan = yeterli = 2 yıldız boyayın.

0-8 puan = geliştirilmeli = 1 yıldız boyayın.